

ESZTRICH DILATÁCIÓS DÜBEL

Rugalmas dilatációs dübel a magasságbeli eltolódás megakadályozására, anélkül, hogy befolyásolná az esztrich tágulási és zsugorodási tulajdonságait



ALKALMAZÁSI TERÜLET

Az **Esztrich dilatációs dübel** egy speciális horgonydübel, ami megakadályozza, hogy az esztrichlemezek függőleges irányban elmozdulhassanak egymáshoz képest, anélkül, hogy akadályoznák a természetes tágulási és zsugorodási mozgásokat.

Az **Esztrich dilatációs dübel** az esztrich-/aljzatfektetés közben is és utána is beépíthető, és alkalmas a beltéri cementesztrich, kalcium-szulfát esztrich, öntött aszfalt-esztrich, MAPEI gyorsesztrich rendszerek, fűtött esztrich, valamint a különböző szárazépítészeti lemezek és faforgácslemezek alá.

A **Mapetex** rendszerrel kombinálva nagyméretű kerámia vagy természetes kőburkolatokat hozhatunk létre a tágulási hézagok figyelembe vétele nélkül (vegye figyelembe a „Fontos megjegyzések” c. szakaszt).

Jellemző alkalmazások

Esztrich dilatációs dübelt használunk a következő esetekben:

- hézagokkal szétválasztott esztrich-/aljzatfelületek magasságbeli eltolódásának megakadályozása (pl. ajtónyílások stb.),
- fűtött esztrichfelületek összekapcsolása egymással vagy más típusú, eltérő anyagspecifikus tulajdonságú aljzatokkal.

MŰSZAKI TULAJDONSÁGOK

Az **Esztrich dilatációs dübel** 2 műanyag hüvellyel burkolt nemesacél rúdból áll.

Középen a hüvelyek sajtolt gumielemmel csatlakoznak egymáshoz, ami lehetővé teszi a tágulási, zsugorodási és torziós alakváltozást.

Az elem közepén, a sajtolt gumielem felett elhelyezkedő expanziós hab támogatja a szétválasztó funkciót, és megakadályozza, hogy a dübel kiöntésekor használt reakciós gyanta behatoljon az esztrich vagy az aljzat hézagaiba.

FONTOS MEGJEGYZÉSEK

- A kerámiaburkolatok, valamint a természetes kőpadlók elmozdulási hézagait az érvényben lévő szabályok szerint kell beépíteni.
- A fűtött esztrich és az azokat határoló fűtetlen aljzatok összekapcsolásához vegye figyelembe, hogy csak a dübelhüvelyeket öntse ki, a hézagot ne zárja erőzáró módon.
- Az expanziós habnál szélesebb hézagok esetén meg kell akadályozni a gyanta befolyását a dilatációs részbe.
- Nagy mechanikai terhelése esetén kérjen tanácsot a MAPEI alkalmazástechnikai részlegétől.

BEDOLGOZÁS

Utólagos biztosításként való használat esetén először kb. 20-40 cm-enként, a tágulási hézagra merőlegesen 20 cm hosszú, 1,5 cm széles és 2 cm mély bevágást kell készíteni.

Az **Esztrich dilatációs dübelt** úgy kell bepréselni a helyére, hogy az expanziós hab pontosan az esztrich szélére feküdjön fel.

Távolítsa el a gumigyűrűt az expanziós habról.

A dübel kiöntését **Eporip Turbo** vagy **Eporip** gyantával végezze.

A később felhordandó habarcsok és ragasztóanyagok megfelelő tapadásának biztosítása érdekében a friss gyantát tűzi szárított kvarchomokkal kell beszórni.

A gyanta megkötése után a fölösleges homokot el kell távolítani.

A következő lépés az expanziós hab levágása, amivel szintbe hozzuk a habot padlófelülettel.



Az esztrich dilatációs dübel utólagos beszerelésének vázlatos ábrázolása

KISZERELÉS

10 darab/doboz.



A dübel helyének kivágása esztrich tágulási hézagjára merőlegesen



A dübel fogadására kialakított hézag



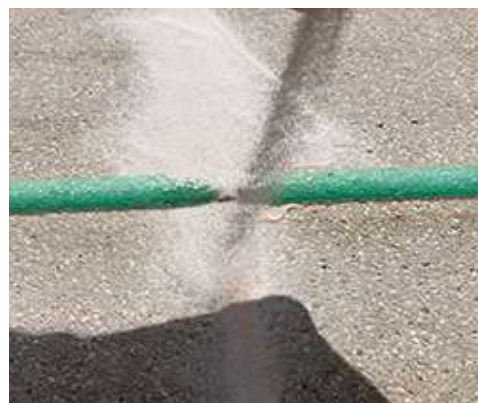
A feszítőgyűrű eltávolítása az expanziós habról



Az esztrich dilatációs dübel beillesztése a helyére



A dübel kiöntése



A friss gyanta tűzi szárított kvarchomokkal beszőrása

TÁROLÁS

Az Esztrich dilatációs dübel száraz helyen korlátlan ideig megőrizhető.

ÓVINTÉZKEDÉSEK ÉS BIZTONSÁGI MEGJEGYZÉSEK

Nincs érvényben különleges megjegyzés. Vegye figyelembe a bedolgozáshoz szükséges segédanyagokra vonatkozó óvintézkedéseket és biztonsági megjegyzéseket.

MEGJEGYZÉS

A fenti megjegyzések csak általános megjegyzések. Az általunk nem ellenőrizhető munkafeltételek és a különböző anyagok sokfélesége kizárják az ezen adatok alapján támasztott követeléseket. Kétség esetén azt javasoljuk, végezzen elegendő mennyiségű saját vizsgálatot.

Szavatosságot csak termékeink folyamatosan állandó minőségével kapcsolatban vállalunk.

Jelen szórólap megjelenésével valamennyi korábbi kiadás érvényét veszíti.

A termékkel kapcsolatos valamennyi fontos információt és referenciát kérésre rendelkezésre bocsátjuk SZAKEMBEREK SZÁMÁRA KÉSZÜLT TERMÉK.

MŰSZAKI ADATOK (jellemző értékek)

A TERMÉK JELLEMZŐI

Anyag	
- Mag:	nemesacél
- Hüvely:	műanyag
- Összekötőelem:	gumi
- Expanziós gyűrű:	habszivacs
Szín	
- Hüvelyek:	kék
- Összekötőelem:	sárga
Méret (mm):	200x20
Anyagvastagság (Ø mm-ben)	
- Műanyag hüvelyek és összekötőelemek:	8
- Műanyag gyűrű az expanziós hab összenyomására:	18
Csomagolás:	10 darab/doboz
Súly (g/db):	22

FIGYELMEZTETÉS

Habár az ezen termékismertetőben megadott műszaki adatok és javaslatok legjobb tudásunkon és tapasztalatainkon alapulnak, a fenti információkat minden esetben csak tájékoztató jellegűnek kell tekinteni és hosszútávú gyakorlati alkalmazás után meg kell erősíteni; emiatt mindenkinek, aki a terméket használni kívánja, előzetesen meg kell győződnie arról, hogy megfelelő-e a tervezett alkalmazásra. Minden esetben egyedül a felhasználó tartozik teljes felelősséggel a termék használatából eredő következményekért.

Kérjük olvassa el a termék Műszaki adatlapjának aktuális verzióját, ami beszerezhető weboldalunkról: www.mapei.hu

JOGI NYILATKOZAT

A jelen Műszaki Adatlap („TDS”) másolható és hozzáadható egyéb projektdokumentumokhoz, de az így létrehozott dokumentum nem egészítheti ki vagy helyettesítheti a hatályos TDS követelményeit a MAPEI termék beépítésének időpontjában.

A legfrissebb TDS dokumentum letölthető a www.mapei.hu weboldalunkról.

A MAPEI SEMMILYEN FELELŐSSÉGET NEM VÁLLAL A JELEN TDS SZÖVEGÉNEK, AZ ABBAN SZEREPLŐ VAGY ABBÓL EREDŐ KÖVETELMÉNYEKNEK BÁRMELY MÓDOSÍTÁSA ESETÉN.

Mapei Kft.

2040 Budaörs, Sport utca 2.



+36-23-501670



www.mapei.hu



mapei@mapei.hu

500001-09-2019-H

Az itt megjelent szövegek, fotók és illusztrációk bármilyen másolása tilos és törvény által büntetendő

